

e-ecologia

Gestione rifiuti speciali, tossico-nocivi, assimilabili, ospedalieri e pericolosi



SISTEMI INFORMATIVI GESTIONALI S.p.A.
di Comi M. & C.

La S.I.G. DATA ha realizzato il Package "e-ecologia" che è lo strumento ideale per una gestione informatica aggiornata ed efficiente che si rivolge specificatamente alle aziende municipalizzate e/o private che operano per: **raccolta, trasporto, trattamento, smaltimento, stoccaggio, produzione** di rifiuti speciali, tossico-nocivi, urbani, ospedalieri e pericolosi.

La complessità del settore ha posto a tutti gli operatori coinvolti, problemi di ordine legislativo e legale, normativo e tecnologico che, solo attraverso una gestione razionale delle tematiche coinvolte, permette all'utente di operare con precisione e rapidità in ogni istante e tenere la situazione sotto controllo.

La procedura è stata realizzata, dopo una lunga esperienza maturata nel settore, su piattaforma **IBM iSeries**, avvalendosi in tal modo di strumenti d'avanguardia che offrono da un lato sistemi informatici collaudati e dall'altro un **software modulare** ad alta flessibilità adatto a qualsiasi tipo di esigenza.

Grazie al servizio di manutenzione annuale, l'utilizzatore può ricevere periodicamente le nuove implementazioni e a garanzia di un costante aggiornamento della propria procedura.

Vantaggi e Caratteristiche

In relazione alle diverse attività connesse all'attività di smaltimento rifiuti "e-ecologia", si compone di un **modulo base** e di una serie di **moduli opzionali**, che si integrano al modulo base per gestire razionalmente le specifiche attività.

Tale soluzione consente ad ogni operatore di dotarsi della soluzione informatica a misura della propria attività ed eventualmente estenderla per le sole attività che lo riguardano.

GESTIONE RIFIUTI (modulo base)

Il prodotto, che costituisce la base di tutto il sistema informativo ambientale, offre la gestione elementare di un'attività ecologica con particolarità gestionali notevolmente innovative nella specifica gestione aziendale di settore.

"e-ecologia" assicura un agevole, corretto e completo adempimento di tutti gli obblighi fiscali previsti dalla legge: registri di carico/scarico, formulari certificati di avvenuto smaltimento, dichiarazioni annuali dei rifiuti prodotti, trasportati e smaltiti.

Esempio

Webgate400 Applet v3 - Movimenti Rifiuti Per Codice

S.I.G. DATA s.p.a.

1=Selezione

Movimenti Rifiuti Per Codice

Codice 1 100777 00 COMUNE DI GROTTAMMARE Totali 2.040,0000

S	Data mov.	Nr. mov.	Rifiuto	Quantità	Formulario
1	19/04/2005	1000122	010101	100,0000	XRF0000037/2004 19/04/2005
2	26/04/2005	1000135	010101	100,0000	XRF0000050/2004 26/04/2005
3	26/04/2005	1000136	010101	100,0000	XRF0000061/2002 26/04/2005
4	28/04/2005	1000138	010101	530,0000	00/00/0000
5	28/04/2005	1000140	010101	20,0000	XRF0000051/2004 28/04/2005
6				850,0000	RIFIUTI ESTRAZIONE DI MINE
7	6/04/2005	1000114	191212	210,0000	XRF0000027/2004 06/04/2005
8	2/05/2005	1000149	191212	700,0000	XRF0000057/2004 02/05/2005
9	16/06/2005	1000001	191212	170,0000	XRF0000060/2004 16/06/2005
10				1.080,0000	ALTRI RIFIUTI PRODOTTI DAL
11	21/05/2005	1000168	200103	110,0000	XXXXXXXX 21/05/2005
12					PLASTICA (PICCOLE DIMENSIO
13					
14					
15					
16					
17					
18					
4					

SIG0001 RIF0600V WGAR80196 ECOLOGIA

Start | Word | Excel | Outlook | Internet Explorer | Webgate400 | 15:30

Moduli Applicativi

GESTIONE OFFERTE

Il modulo è stato progettato per offrire, all'azienda di smaltimento rifiuti, la possibilità di effettuare una proposta delle condizioni economiche per la raccolta e/o servizi ai relativi clienti.

GESTIONE CONTRATTI

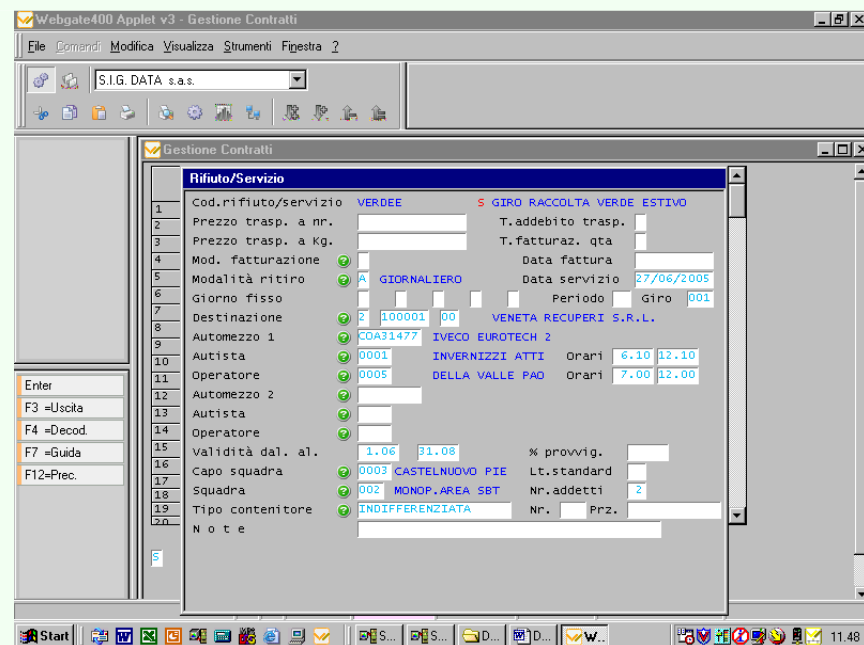
Consente la registrazione delle condizioni economiche della raccolta e/o conferimenti relative all'azienda utente.

Il modulo permette che all'atto della generazione o registrazione dei movimenti, essi siano automaticamente valorizzati.

Il modulo è previsto in diverse soluzioni, che consentono di memorizzare contratti a più livelli di sofisticazione.

Il contratto gestisce la memorizzazione dei rapporti economici che intercorrono fra l'utente ed i suoi clienti per le prestazioni relative all'attività (trasporto, smaltimento, trattamento, servizi vari, ecc.), in riferimento al listino delle prestazioni e servizi resi dall'azienda.

Esempio



Moduli Applicativi

GESTIONE AUTOMEZZI

La gestione di un parco automezzi, in particolare di medie o grandi dimensioni, è spesso un problema se effettuata con metodi tradizionali.

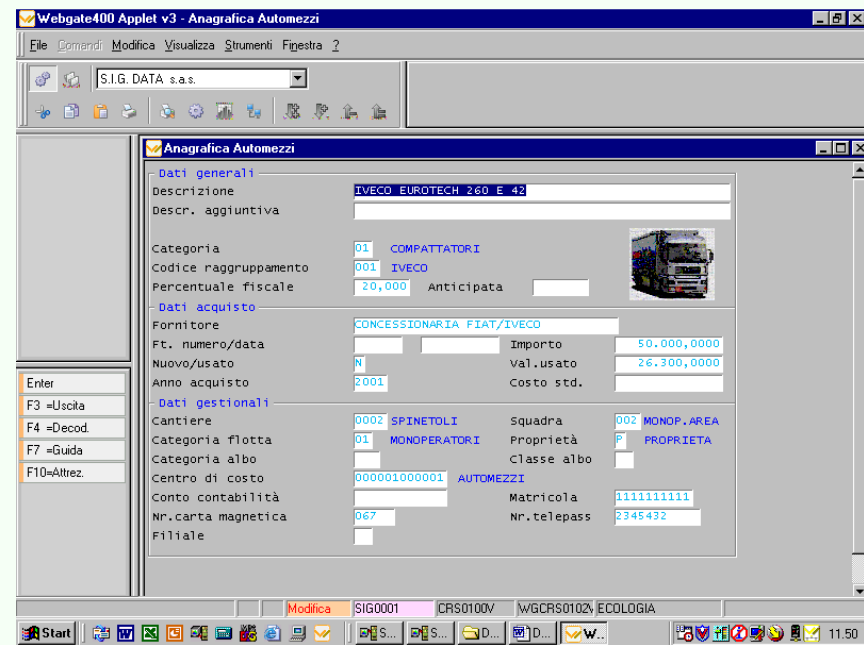
La situazione del singolo mezzo, la sua ubicazione (cantiere), le sue caratteristiche, la sua disponibilità, sono fattori molto importanti per una corretta ed efficace gestione.

L'obbiettivo fondamentale che si pone questo modulo è quello di consentire all'utente una più accorta gestione del suo parco automezzi, consentendogli di valutare analiticamente i costi di impiego del singolo automezzo.

Attraverso l'utilizzo di questo modulo, l'utente è in grado di determinare esattamente il costo per ora/Km di funzionamento di ogni singolo automezzo.

Inoltre è possibile seguire l'andamento dei costi di gestione degli automezzi, così da poter stabilire se è effettivamente economico l'utilizzo di un certo automezzo, o se invece non è meglio sostituirlo con un altro che richieda dei costi di manutenzione più ridotti.

Esempio



Moduli Applicativi

GESTIONE VIAGGI/SERVIZI

Offre agli utenti che hanno esigenze di organizzazione della propria attività, di raccolta periodica un efficace strumento per pianificare la movimentazione dei mezzi secondo diversificate modalità operative. Il modulo è integrato con "GESTIONE RIFIUTI" e "CONTRATTI" per una completa automazione delle registrazioni. Permette di organizzare l'attività di raccolta su chiamata del cliente, verificando la disponibilità dei mezzi. Questo modulo è stato predisposto per offrire all'utente una serie di vantaggi organizzativi della propria attività di Raccolta, trasporto, smaltimento rifiuti; una corretta ed efficace programmazione dei cicli di raccolta (giornalieri, settimanali, mensili,

Gestioni Opzionali

FOGLI DI MARCIA (BORDERO')
IMPIANTI DI SMALTIMENTO
ANALISI
CONTENITORI

CONFERIMENTI
STOCCAGGIO
COSTI
DIPENDENTI

Esempio

The screenshot shows a web browser window displaying the 'Webgate400 Applet v3 - Piano Servizi Da Effettuare'. The main window contains a table with the following columns: A, P, Data, Azi, gg, Automez, Cod., Autista, Cod., Operatore, Giro, Sq, and Autome. The table lists service plans for dates from 20/06/2005 to 26/06/2005, involving companies like LU, MA, Me, GI, Ve, Sa, and Do, and drivers like INVERNIZZI ATTI, BIFFI MAURIZIO, and ROSSI VALENTINO. The interface also includes a menu bar (File, Comandi, Modifica, Visualizza, Strumenti, Finestra), a toolbar, and a status bar at the bottom showing the user 'S. BENEDETTI' and the company 'SIG0001'.

A	P	Data	Azi	gg	Automez	Cod.	Autista	Cod.	Operatore	Giro	Sq	Autome
1		20/06/2005	LU		COA31477	0001	INVERNIZZI ATTI	0005	DELLA VALLE PAO	002	002	IVECO EUROT
2		21/06/2005	MA		COA31477	0006	BIFFI MAURIZIO	0016	ROSSI VALENTINO	001	001	IVECO EUROT
3		22/06/2005	Me		COA31477	0006	BIFFI MAURIZIO	0016	ROSSI VALENTINO	002	001	IVECO EUROT
4		23/06/2005	GI		COA31477	0006	BIFFI MAURIZIO	0016	ROSSI VALENTINO	002	001	IVECO EUROT
5		24/06/2005	Ve		COA31477	0006	BIFFI MAURIZIO	0016	ROSSI VALENTINO	002	001	IVECO EUROT
6		25/06/2005	Sa		COA31477	0006	BIFFI MAURIZIO	0016	ROSSI VALENTINO	002	001	IVECO EUROT
7		26/06/2005	Do		COA31477	0006	BIFFI MAURIZIO	0016	ROSSI VALENTINO	002	001	IVECO EUROT

Interfaccia Grafica

"e-ecologia", nella sua nuova versione, consente di operare con un'interfaccia video configurabile per utente, lingua, gruppo e azienda in modo tabellare ottenuta con webgate400. Webgate400 è un sistema di sviluppo in ambiente grafico realizzato da EDM per l'utilizzo in ambito gestionale via web. S.I.G. Data ha riprogettato tutta la sua applicazione con webgate400, ottenendo miglioramenti visuali (frames, icone, subfiles, grafici e immagini) e miglioramenti strutturali (gestione degli allegati, command services).

Interfaccia realizzata con:



Chi è S.I.G. DATA

Software-house, nata nel 1983, attiva nell'analisi, sviluppo e assistenza di programmi gestionali per aziende di ogni settore merceologico su sistemi IBM iSeries AS/400. Offre inoltre al servizio delle aziende la pluriennale esperienza di analisi e sviluppo, sia per nuove applicazioni, sia per adeguare le esistenti consolidate. E' suddivisa in due aree di attività, la più importante opera nel settore dell'ECOLOGIA, l'altra altrettanto significativa, come software house nello sviluppo delle più svariate applicazioni aziendali, dalla gestione ordini clienti, contabile, produzione, commesse, magazzino e agenti ecc....., anche con proprio personale distaccato per lungo periodo presso le aziende committenti.

La presente documentazione commerciale si intende ad uso interno Sigdata non costituisce offerta commerciale.
Tutti i marchi citati sono registrati dai rispettivi Proprietari.



SISTEM INFORMATIVI GESTIONALI S.p.A.
di Corso M. & C.

S.I.G. DATA s.a.s.

Via Ghislanzoni, 50 - 23900 LECCO (LC)
Tel. Fax 0341/361412 - e-mail: sigdata@sigdata.it
www.sigdata.it